

Candidatura al Consell d'Administració del R.C.D. Espanyol de Barcelona, S.A.D.



de tots
Espanyol

6 de juliol de 2011

¿Per què presentem la nostre candidatura?

- Creiem que amb la renúncia de l'actual president s'ha acabat un cicle i ara és el moment d'impulsar un canvi per aconseguir un Espanyol més sòlid, més gran i més plural
- Apostem per un Espanyol modern, innovador, amb valors diferencials i clars, arrelat al seu país
- Defensem la pluralitat i la participació dels petits accionistes, perquè l'Espanyol és de tots i, per aquest motiu, volem presentar el nostre projecte i model de Club a tots els accionistes

En definitiva ... **MÉS DE TOTS, MÉS ESPANYOL**

Integrants de la candidatura

- **Román Escuer Mercadé (President) – Soci 1.594**
- **Ferrán Marín Pastor – Soci 3.491**
- **Jorge García Sáez – Soci 9.180**
- **Daniel Bonilla Montes – Soci 4.596**
- **Joan Avilés García – Soci 5.510**
- **Ramón Degollada Soler – Soci 8.478**
- **Ricard Magaña Sanrama – Soci 3.510**
- **Enric Verdet Martí – Soci 2.597**
- **Miquel Oró Casanovas - Soci 3.556**

El nostre model de Club – Resum executiu

- 1. Àrea Esportiva**
- 2. Àrea Social**
- 3. Àrea de Comunicació**
- 4. Àrea Econòmica**
- 5. Estructura funcional del Club**

1. Àrea Esportiva – Resum executiu

- **Projecte esportiu de planter i identificat amb el futbol català. El planter com a model de identitat pròpia i no com a recurs conjuntural**
- **Abandonament (tret de casos molt excepcionals) de la política esportiva de jugadors cedits que, difícilment, s'identificaran amb nosaltres**
- **Política retributiva estandarditzada per als jugadors del primer equip en base a les següents categories:**
 - ❑ **Categoria A: Jugadors franquícia (10% plantilla)**
 - ❑ **Categoria B: Jugadors contrastats (40% plantilla)**
 - ❑ **Categoria C: Jugadors del planter (50% plantilla) (*)**

(*) Els jugadors del planter s'iniciarien en la categoria C i en funció de la seva evolució pujarien a les categories B i A

1. Àrea Esportiva – Resum executiu (cont.)

- **Potenciació de la retribució variable per objectius, tant de rendiment individual com col·lectiu (objectiu mínim exigible en funció del nostre potencial econòmic)**
- **Optimitzar el funcionament i la gestió del futbol base per formar jugadors per al primer equip (pla de carrera professional per a cada jugador)**
- **Acords de col·laboració amb els clubs catalans de 2^a Divisió A**
- **“Projecte Tutela” per als jugadors de categories inferiors: Compatibilitzar el futbol amb la seva formació (seguiment del pla de estudis)**

1. Àrea Esportiva – Resum executiu (cont.)

- **Els jugadors del futbol base, inclòs el juvenil A, no percebran cap retribució**
- **Ciutat esportiva de Sant Adrià: Maximitzar la seva utilització**
- **Fundació Privada del RCD Espanyol: Redefinir les seves funcions i activitat. Canalitzar en la Fundació les accions de responsabilitat social corporativa del Club**

2. Àrea Social – Resum executiu

Assolida la xifra de 35.000 socis, ara és necessari la seva fidelització. La evolució esportiva del primer equip és fonamental, però hi ha altres mesures a prendre:

- **Promoure l'espanyolisme entre els més petits**
 - Carnet “Família Perica” amb unes condicions especials
 - Regal del carnet de soci als nadons durant 1 temporada
 - Implantació “ticket infantil” els dies de partit a preu reduïts
 - Creació de la “Mini Grada” a l'estadi de Cornellà-Prat

- **Política de preus dels abonaments ajustada i que tingui en compte, per exemple, la antiguitat del soci i abonament especial per aturats**

- **Potenciar i diversificar les activitats exclusives per als socis**

2. Àrea Social – Resum executiu (cont.)

A més de la fidelització, destaquem altres propostes dins de l'àrea social:

- Estipulació per contracte per a la dedicació de determinat temps dels jugadors del primer equip a activitats de promoció de la Institució**
- Col·laboració amb la Federació de Penyes i altres grups d'animació en desplaçaments i temes logístics**
- Establiment de la seu social del Club a Barcelona**
- Instaurar la figura del defensor del soci (persona independent que canalitzi les queixes i suggeriments dels socis)**

2. Àrea Social – Resum executiu (cont.)

- **Signatura d'acords de col·laboració amb entitats esportives i culturals de Catalunya**
- **Refundació de les seccions històriques amateurs de l'Espanyol i de noves seccions, assumint el Club el pagament de les llicències federatives i material esportiu. Seccions professionals o semi-professionals només si es poden autofinançar**
- **Creació del Museu i de l'arxiu i l'hemeroteca de la història del Club**

3. Àrea Comunicació – Resum executiu

- **Potenciar la presència mediàtica i social del jugadors del primer equip**
- **Treballar de manera proactiva la presència de la Institució en els mitjans de comunicació**
- **Valorem molt positivament el treball fet a la web del Club i proposem seguir en aquesta línia, així com potenciar les oportunitats que ofereixen les noves tecnologies**
- **Millora de les relacions externes vers la utilització productiva del “Canal Soci”. Potenciar, tal i com s’està fent, la comunicació per correu electrònic amb els socis**

3. Àrea Comunicació – Resum executiu (cont.)

- **Màxima transparència en la informació econòmica i financera del Club. Presentació de resultats i principals magnituds financeres a meitat de temporada**
- **Continuar amb les publicacions editorials del Club i recuperar la revista “Infoacció” amb continguts adreçats exclusivament als accionistes**

4. Àrea Econòmica – Resum executiu

Pilars fonamentals: Equilibri econòmic i financer (*)

EQUILIBRI ECONÒMIC

- **Potenciació dels ingressos publicitaris i de merchandising**
 - ❑ Millora dels punts de venda de merchandising tant a l'Estadi com a determinats punts estratègics de la ciutat de Barcelona
 - ❑ Maximitzar la explotació (utilització) de l'Estadi i de la Ciutat Esportiva
 - ❑ Revisió de la política comercial de les llotges, zones Corporate i VIP
- **Repartiment equilibrat del drets audiovisuals**
- **Rigor pressupostari i control de les despeses**

4. Àrea Econòmica – Resum executiu (cont.)

➤ **Contenció de la despesa salarial**

- Política retributiva estandarditzada
- Despesa salarial màxima (incloent la amortització dels drets de traspàs) sobre ingressos recurrents (65%)
- Projecte esportiu basat en el planter (reducció necessitat de importants inversions en fitxatges)
- Retribució variable en funció del rendiment individual i col·lectiu del primer equip
- Retribució variable en totes les direccions funcionals del Club
- Estudi extern per adequar la estructura de personal a les necessitats reals (anàlisi funcional)

➤ **Reducció de les despeses generals**

- Revisió dels contractes signats and proveïdors externs i nous concursos per a la seva subcontractació
- Establiment d'un procediment estricte i estandarditzat per a la contractació de serveis externs (3 ofertes per a cada servei)

4. Àrea Econòmica – Resum executiu (cont.)

- ❑ Seguiment pressupostari exhaustiu
- ❑ Establiment d'un sistema adequat i estricte d'aprovació de les despeses generals

EQUILIBRI FINANCER

- Necessitat de adequar els cobraments i pagaments a curt termini. Renegociació del deute amb proveïdors i entitats financeres en cas necessari
- Fitxatge de jugadors supeditat a la no generació de tensions de tresoreria
- No a ampliacions de capital per cobrir desequilibris patrimonials i financers (evitar la dilució del petit accionista)

5. Estructura funcional – Resum executiu

- **President executiu. Càrrec remunerat i responsable de coordinar les 4 direccions funcionals**
- **Creació de 4 grans àrees funcionals (esportiva, social, econòmica-marketing i comunicació)**
- **Creació d'un consell assessor extern e independent que assessori i supervisi al Consell d'Administració**
- **Altres mides per millorar el funcionament intern del Club**
 - ❑ **Política de contractació del personal a partir de criteris objectius, prohibint la contractació de familiars d'empleats o de consellers actuals o anteriors**
 - ❑ **Redimensionar l'estructura de personal a les necessitats reals**

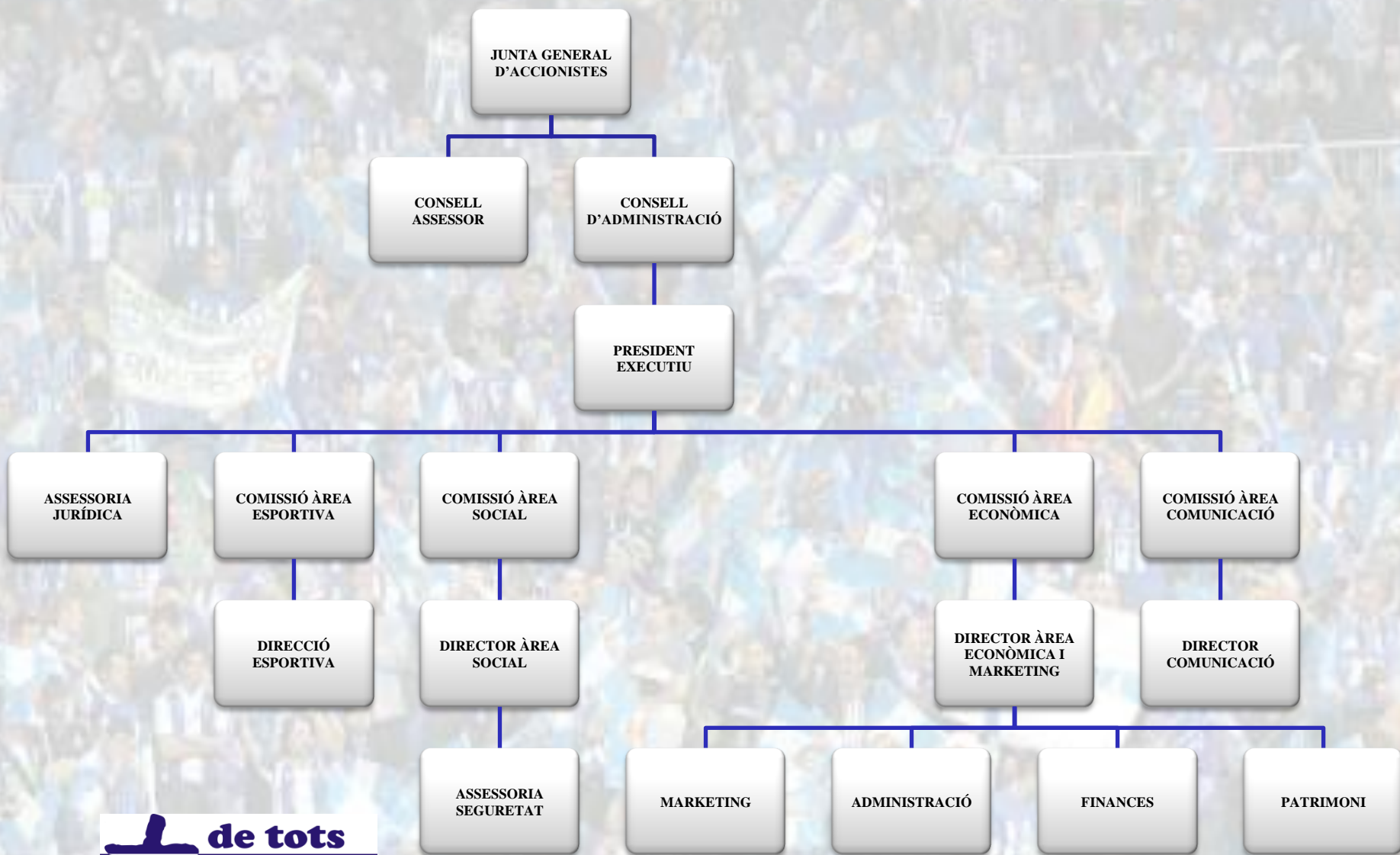
5. Estructura funcional – Resum executiu (cont.)

- ❑ **Implementar processos d'avaluació del personal**
- ❑ **Implantar un codi ètic d'obligat compliment per tots els membres del Consell d'Administració i del tots els empleats del Club**

Annex – Organigrama Àrea Esportiva



Annex – Organigrama del Club



Per a mes informació:

Web: www.apmae.net

**E-mails: apmae@apmae.net
apmae@hotmail.com**

Telèfon: Joan Avilés (649 913 956)